

Beitrag zum fächerübergreifenden Unterricht in Gruppen

Ich seh etwas, das du nicht siehst!

Die Idee zu dieser Arbeit war ganz bescheiden: Zwei Fotoaufnahmen vor dem Schulhaus – einmal aus der Sicht eines Erwachsenen und das zweite Mal aus der Kniehaltung abgedrückt, also mit der Sicht eines Erstklässlers – sollten am ersten Elternabend demonstrieren, wie ein Kind die Umwelt (Strasse) anders wahrnimmt, wenn es da und dort gefährliche Häuserecken und Übergänge passieren muss. Dann entstanden immer mehr Aufnahmen. Die Vergleiche aus der Erwachsenenperspektive und jener eines Kindes betreffen auch Leute im Rollstuhl. Die Aufnahmen entstanden im Raum Zürich. Tauchen Sie ein in diese zweierlei Sichten, manchmal mit einem «Hoppla» aber auch Schmunzeln wird Sie dabei begleiten. Marc Ingber/Samuel Schalch

Ideen für den Unterricht in Partner-/Gruppenarbeit

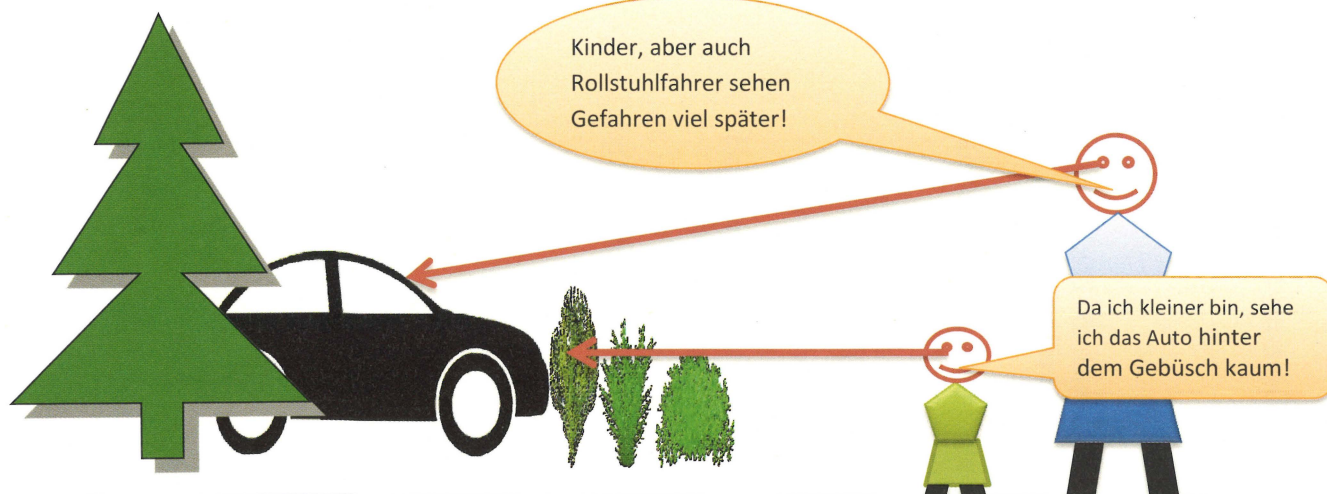
Die folgenden Inputs in Gruppen bearbeiten und dann mit einer Partnergruppe austauschen. Nicht zu früh im Plenum! Dort sind wiederholende Aussagen leicht ätzend. Dennoch soll jede Gruppe fürs Plenum zwei wichtige Kernaussagen oder Fragen mitbringen, denn dann ist der Austausch in der Klasse gerechtfertigt und wichtig.

- Schau dir ein Bild zehn Sekunden lang an und drehe es dann um. Wie viele Dinge kannst du jetzt notieren?
- Schreibe von einem Bildpaar Sachen auf, die nur Erwachsene/ nur Kinder sehen können.
- Weisst du noch, wie das Wetter ist? Wie viele Leute/Tiere/Autos/Trams/Bäume... abgebildet sind?

- Was könnte sich in der nächsten Minute verändern, was war vor einer Minute noch anders?
Was bleibt sicher gleich?
- Wo lauern Gefahren? Der Blickwinkel für Kinder oder auch Leute im Rollstuhl wird anders.
Hat die tiefere Sichtweise nur Nachteile oder auch Vorteile?
- Wo musstest du echt staunen, was hättest du so nie erwartet?
- Was hat dich so richtig geärgert?
Was müsste sich deshalb da und dort ändern?
- Wo könntest du schmunzeln?

Die Aufnahmen eignen sich auch als Memoryspiel oder im Werken auf Holz aufkleben und Puzzles sägen. Unten die Lösung zur Einstiegsarbeit. Sie zeigt kurz und bündig die Ausgangslage zu dieser Fotoreihe.

Achtung, Gefahr!



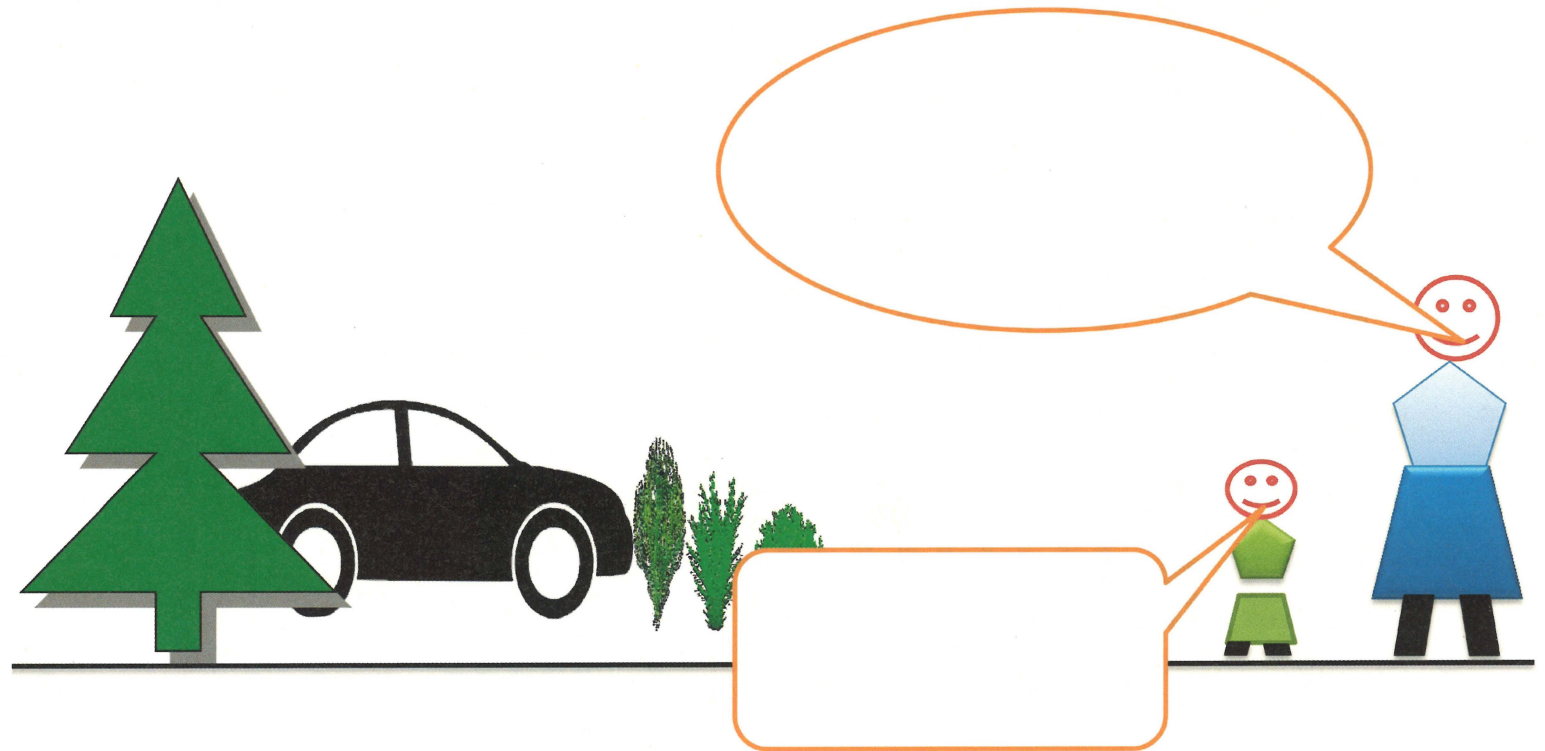
Aufgabe zum Einstieg

Partner-/Gruppenarbeit

Schaut euch die Zeichnung gut an. **Überlegt:**

Titel: _____

- Was möchte diese Abbildung euch mitteilen?
- Was konnte in den beiden Sprechblasen stehen?
- In unserer Lösung sind zudem zwei Pfeile eingezeichnet. Von wo nach wo könnten sie führen und was sagen sie aus?
- Sucht einen passenden Titel.



Übersicht der Arbeitsblätter 1 bis 20

<p>1) Drahtzaun auf der Brücke</p>	<p>2) Fenster mit Hecke</p>	<p>3) Tram unter der Brücke</p>	<p>4) Am Fussgängerstreifen</p>
<p>5) Fabrik am Fluss</p>	<p>6) Kabel an Brücke</p>	<p>7) Baustellentafel</p>	<p>8) Veloständer A</p>
<p>9) Veloständer B</p>	<p>10) Abfahrtsanzeige</p>	<p>11) Rolltreppe</p>	<p>12) Billetautomat</p>
<p>13) Sockenständer</p>	<p>14) Bäckerei</p>	<p>15) Kiosk</p>	<p>16) Laden mit Kasse</p>
<p>17) Buchhandlung</p>	<p>18) Waschmaschine</p>	<p>19) Kochherd</p>	<p>20) Kühlschrank</p>

1) Drahtzaun auf der Brücke



2) Fenster mit Hecke



3) Tram unter der Brücke



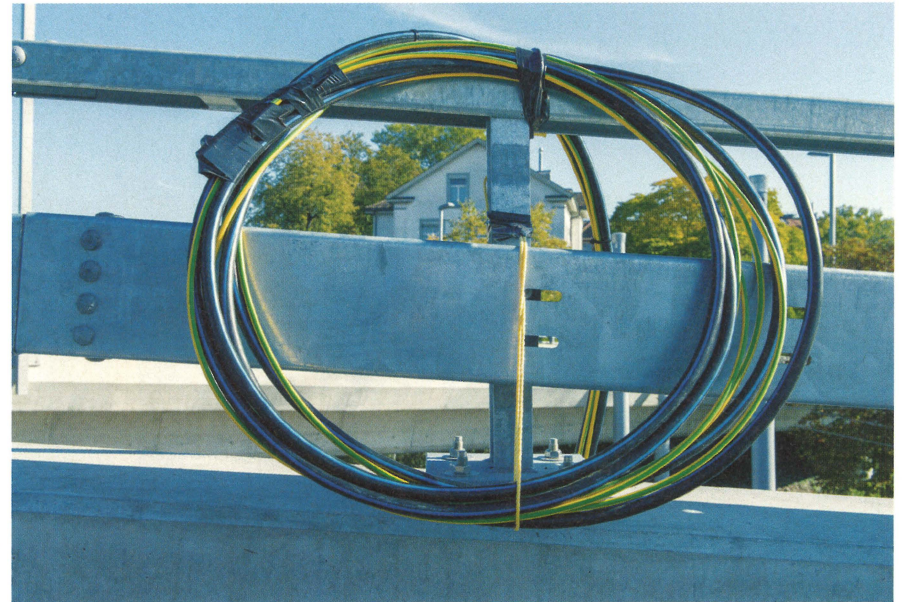
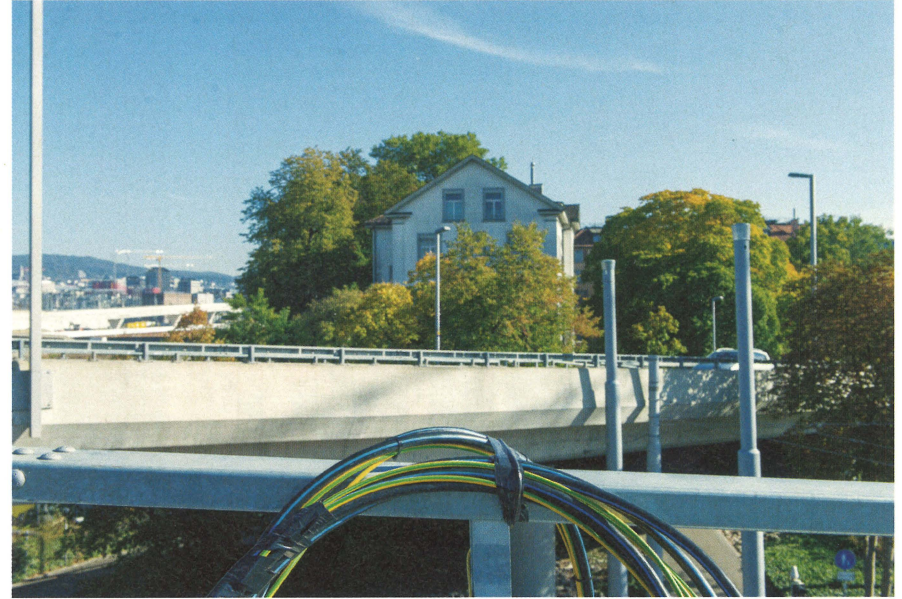
4) Am Fussgängerstreifen



5) Fabrik am Fluss



6) Kabel an Brücke



7) Baustellentafel



8) Veloständer A



9) Veloständer B



10) Abfahrtsanzeige



11) Rolltreppe



12) Billetautomat



13) Sockenständer



14) Bäckerei



15) Kiosk



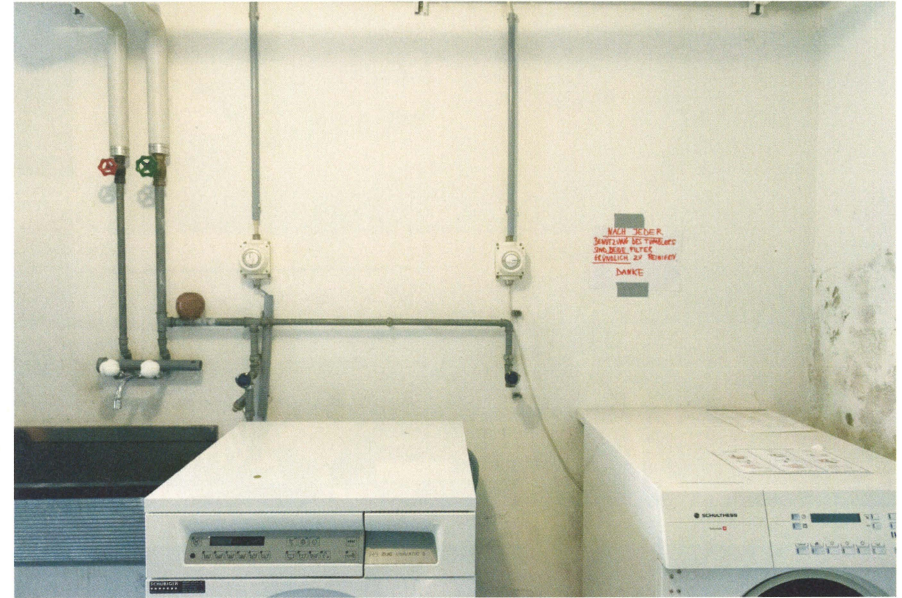
16) Laden mit Kasse



17) Buchhandlung



18) Waschmaschine



19) Kochherd



20) Kühlschrank

