

Kleines Strategiespiel

Bildchen-Sudoku für die 1. Klasse

Die acht Vorlagen mit Bildchen von Wetter, Tieren, Gemüse, Buchstaben, Weihnachten, Winter, Früchten und Robotern funktionieren nach dem bekannten Sudokumuster, wie wir sie in fast allen Zeitschriften finden. Als Einstieg kann ein Beispiel mehrmals vergrößert, mit Magnetplättchen bestückt und gemeinsam an der Wandtafel gelöst werden. Irma Hegelbach

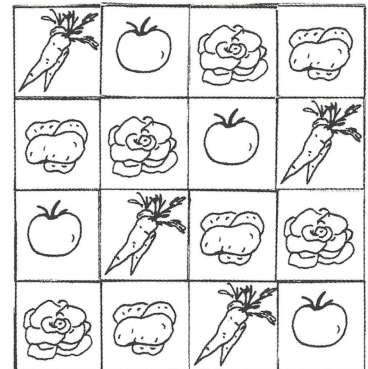
Lösung 1, Wetter



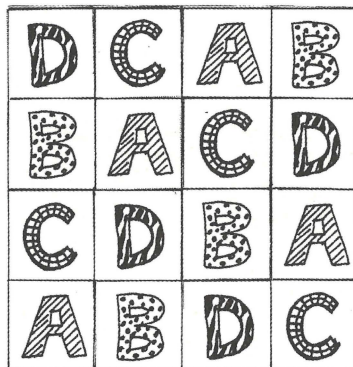
Lösung 2, Tiere



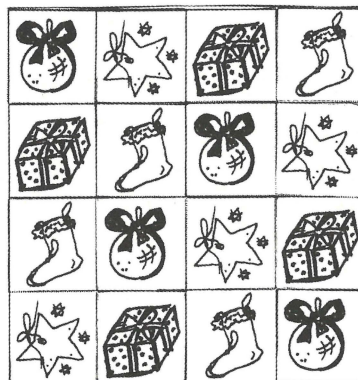
Lösung 3, Gemüse



Lösung 4, Buchstaben



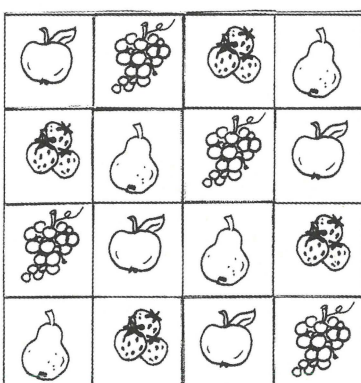
Lösung 5, Weihnachten



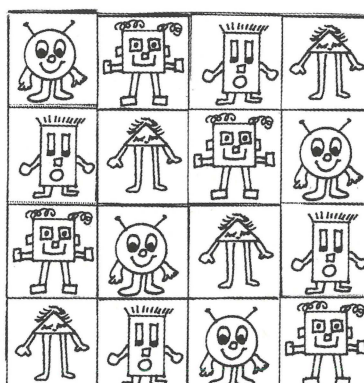
Lösung 6, Winter



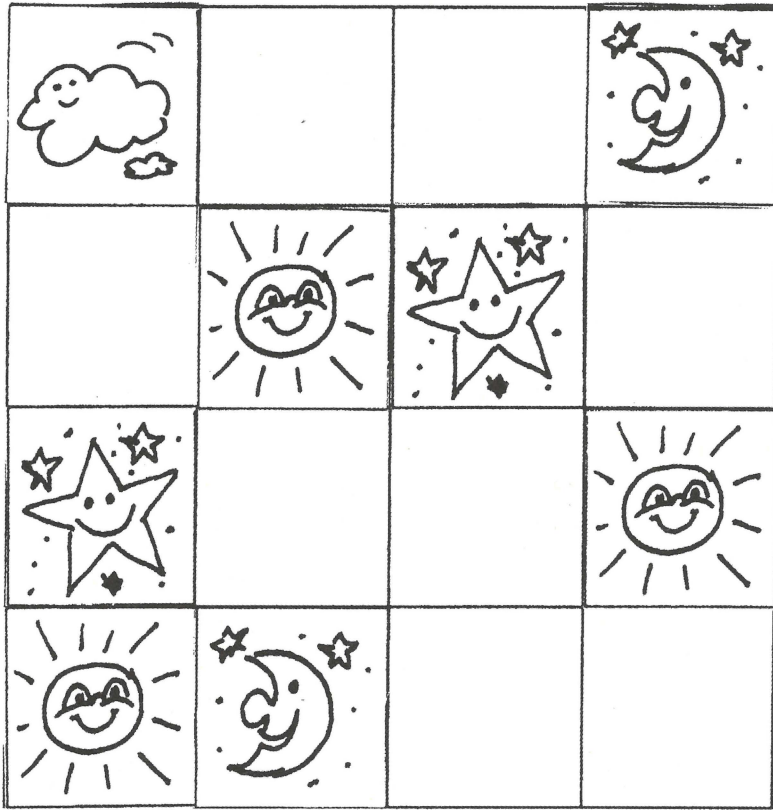
Lösung 7, Früchte



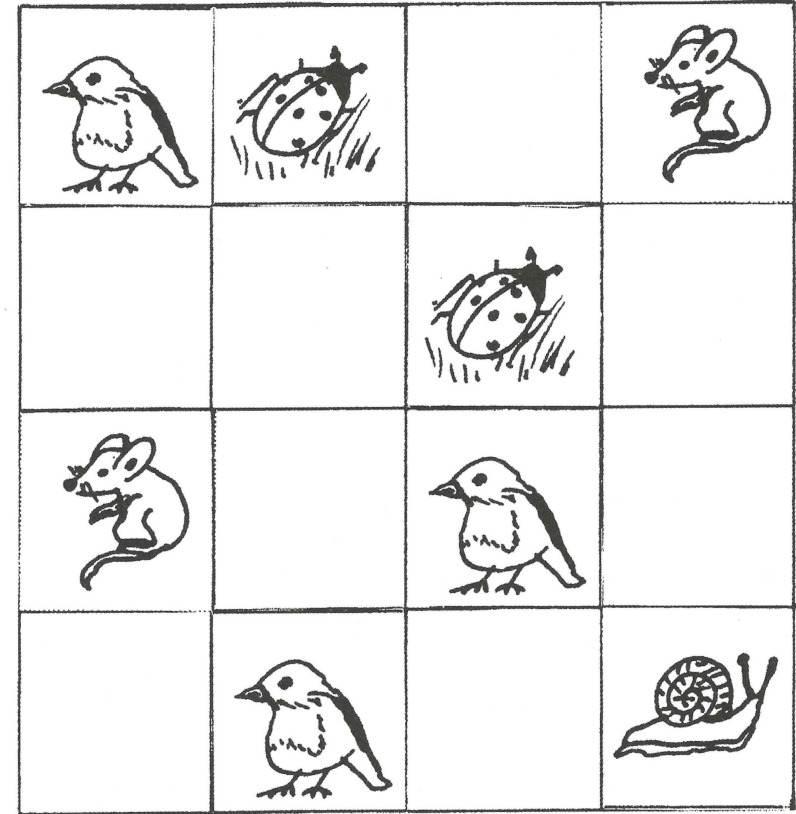
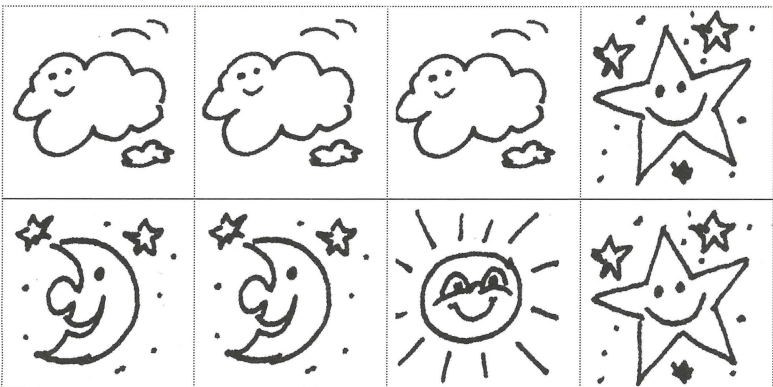
Lösung 8, Roboter



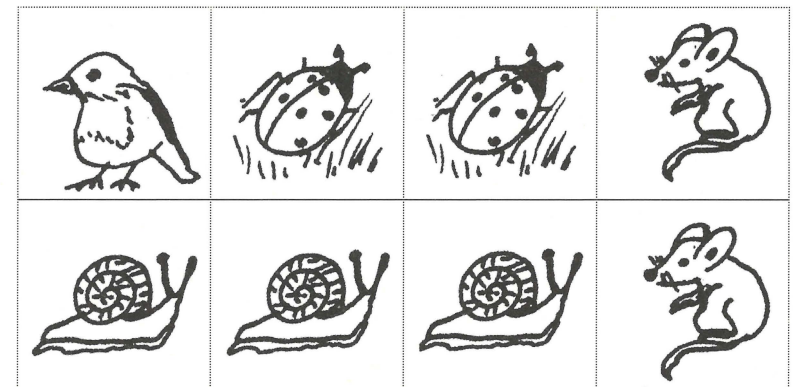
Analoge Vorlagen wie in diesem Beitrag zu Clowns, Tieren, Hexen und Fahrzeugen finden Sie in der Ausgabe 6-7/2009 oder unter www.schulpraxis.de > bonus > Bildchen-Sudoku für die 1. Klasse von Marc Ingber



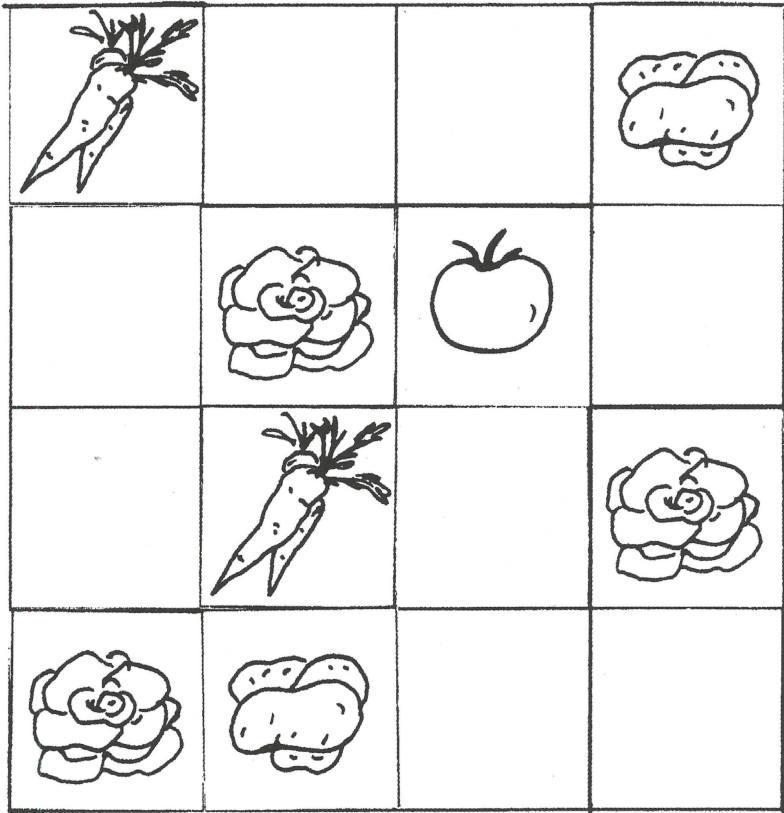
Bildchen ausschneiden und oben einkleben.



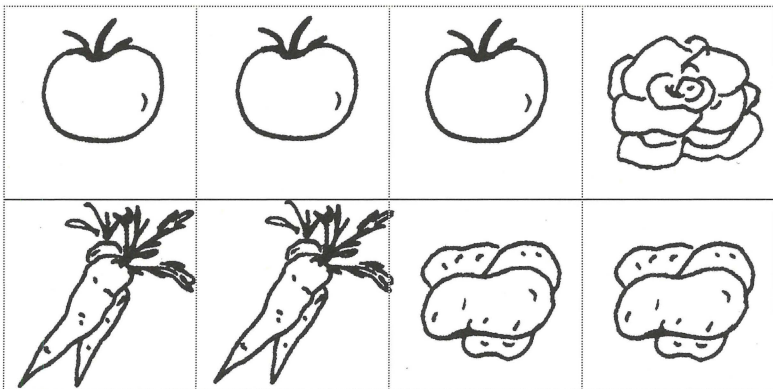
Bildchen ausschneiden und oben einkleben.



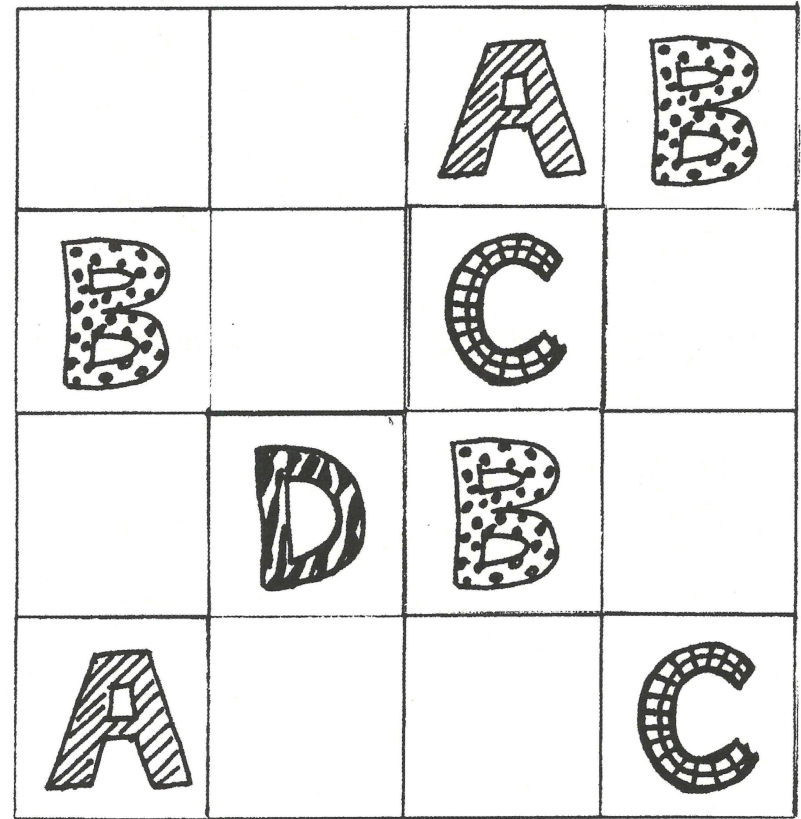
Sudoku 3, Gemüse



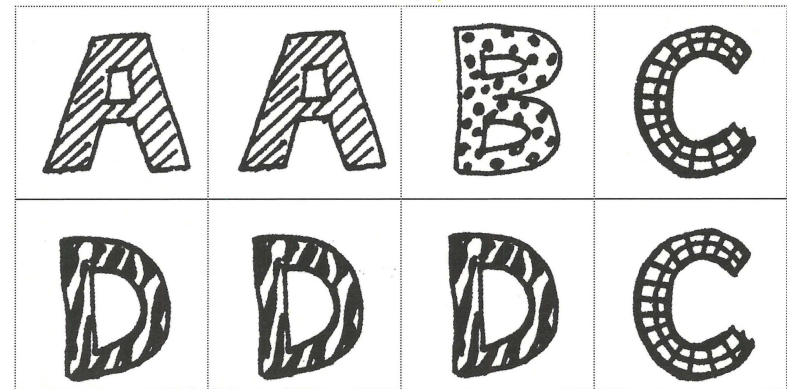
Bildchen ausschneiden und oben einkleben.

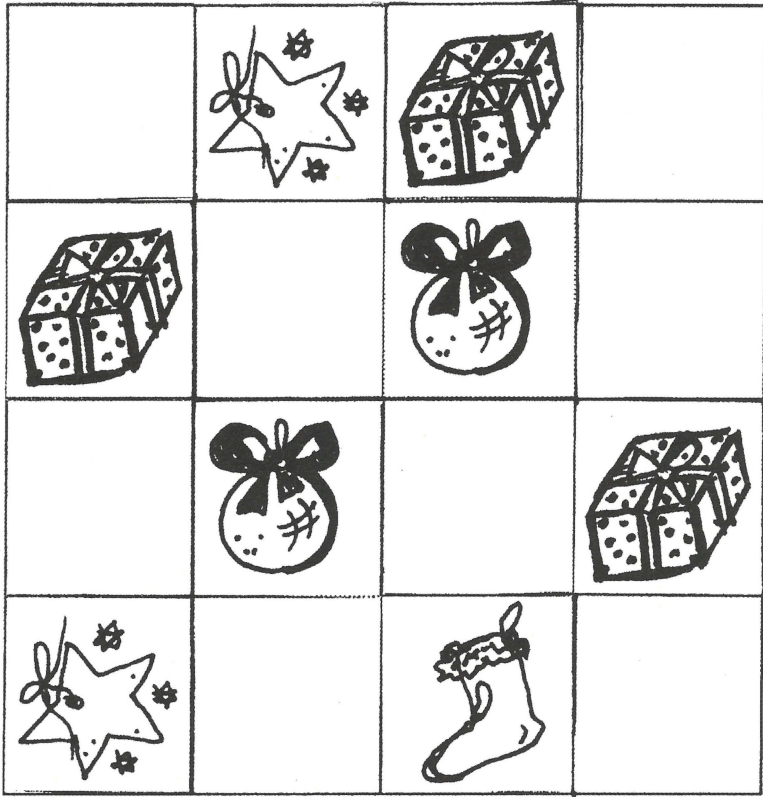


Sudoku 4, Buchstaben

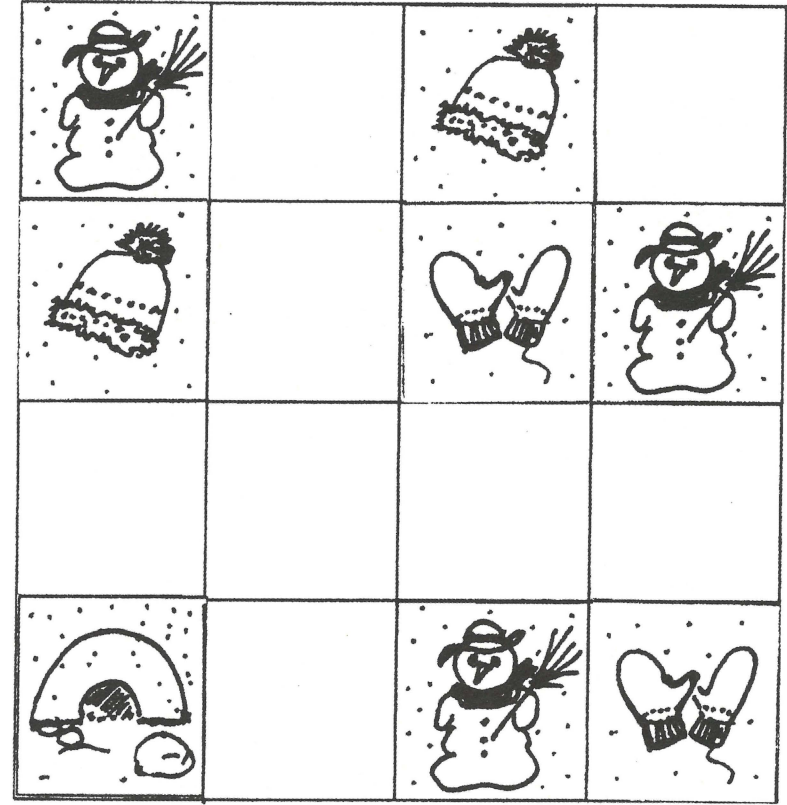
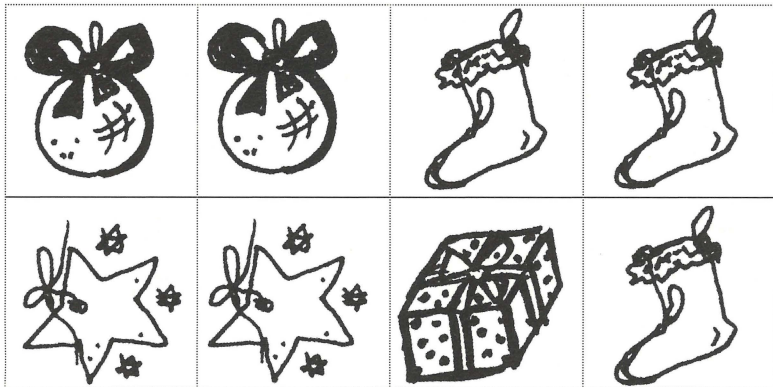


Bildchen ausschneiden und oben einkleben.

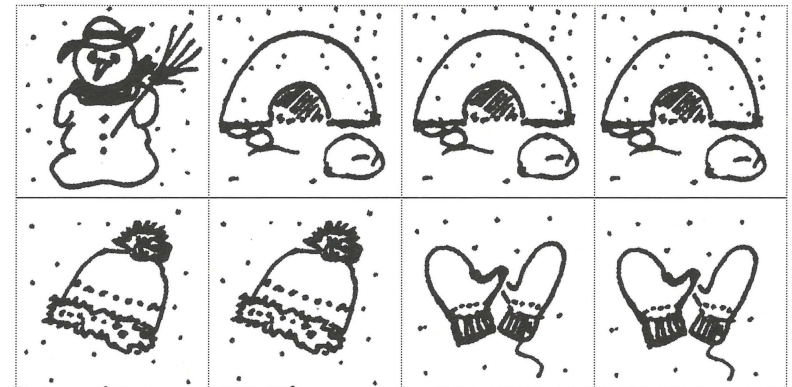




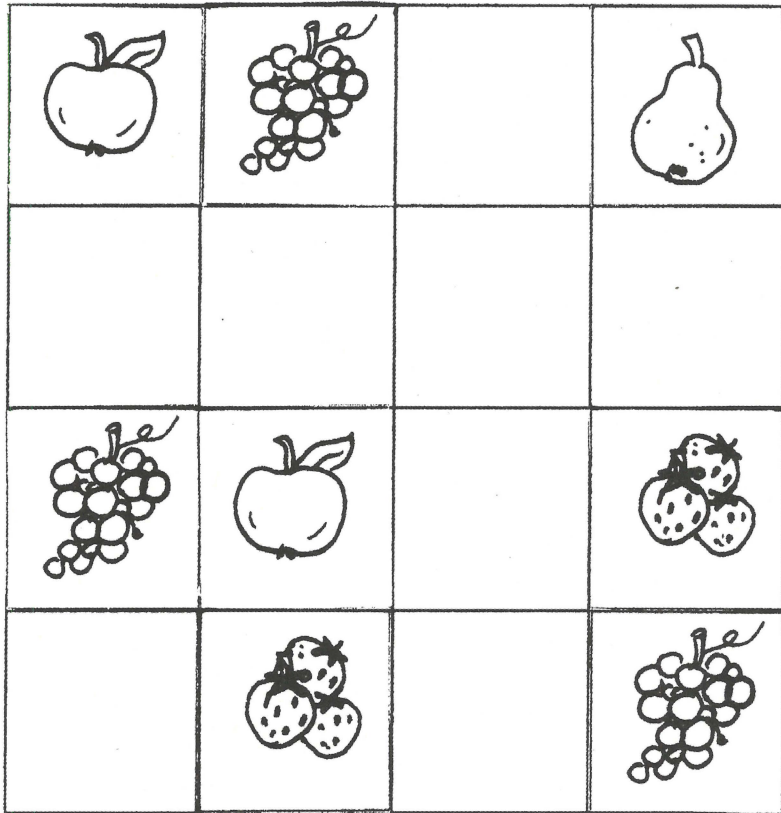
Bildchen ausschneiden und oben einkleben.



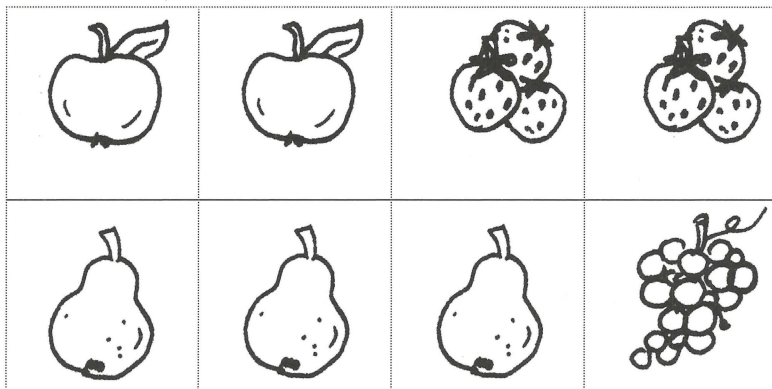
Bildchen ausschneiden und oben einkleben.



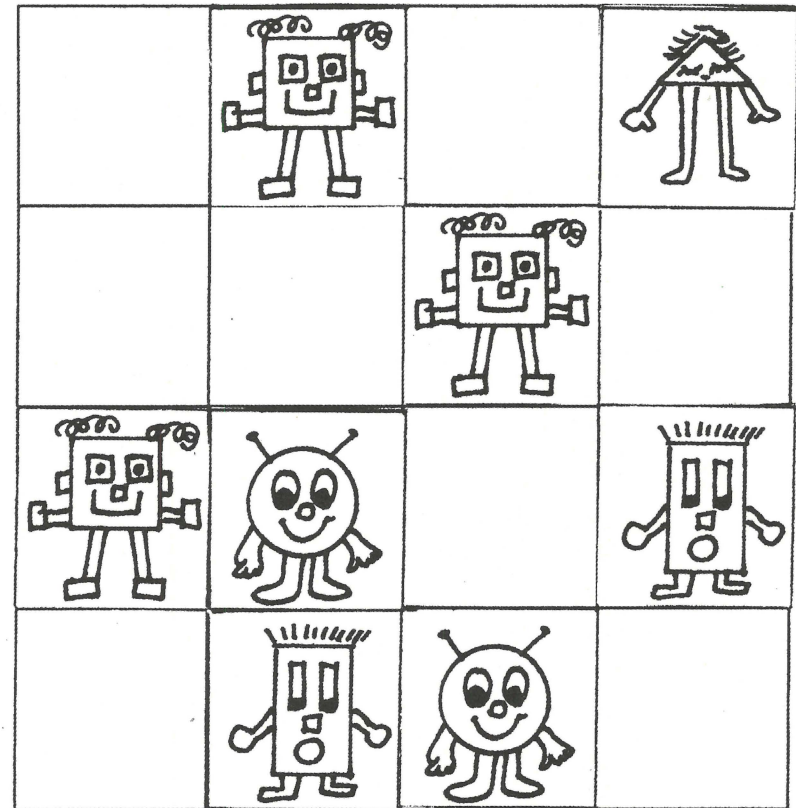
Sudoku 7, Früchte



Bildchen ausschneiden und oben einkleben.



Sudoku 8, Roboter



Bildchen ausschneiden und oben einkleben.

