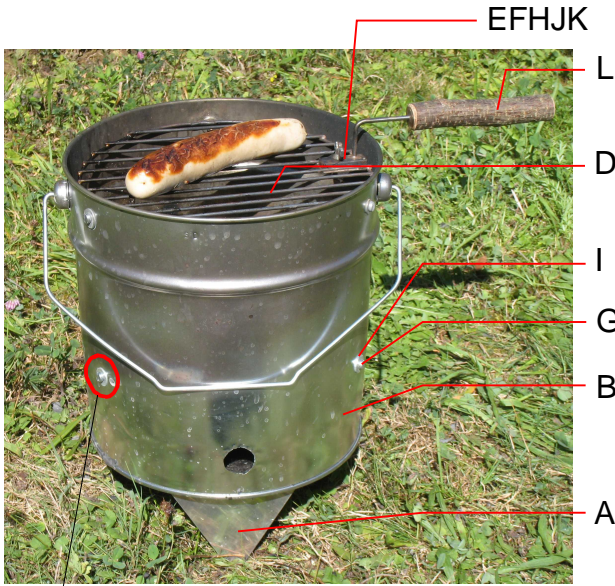


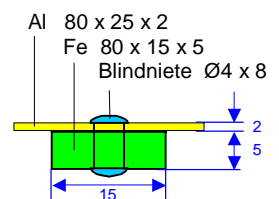
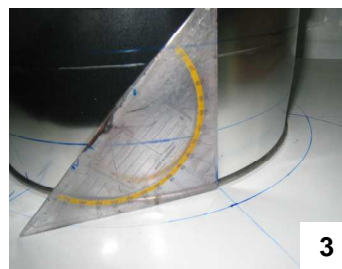
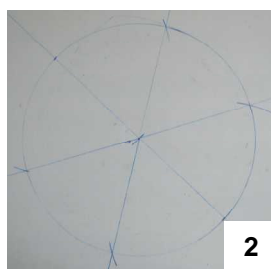
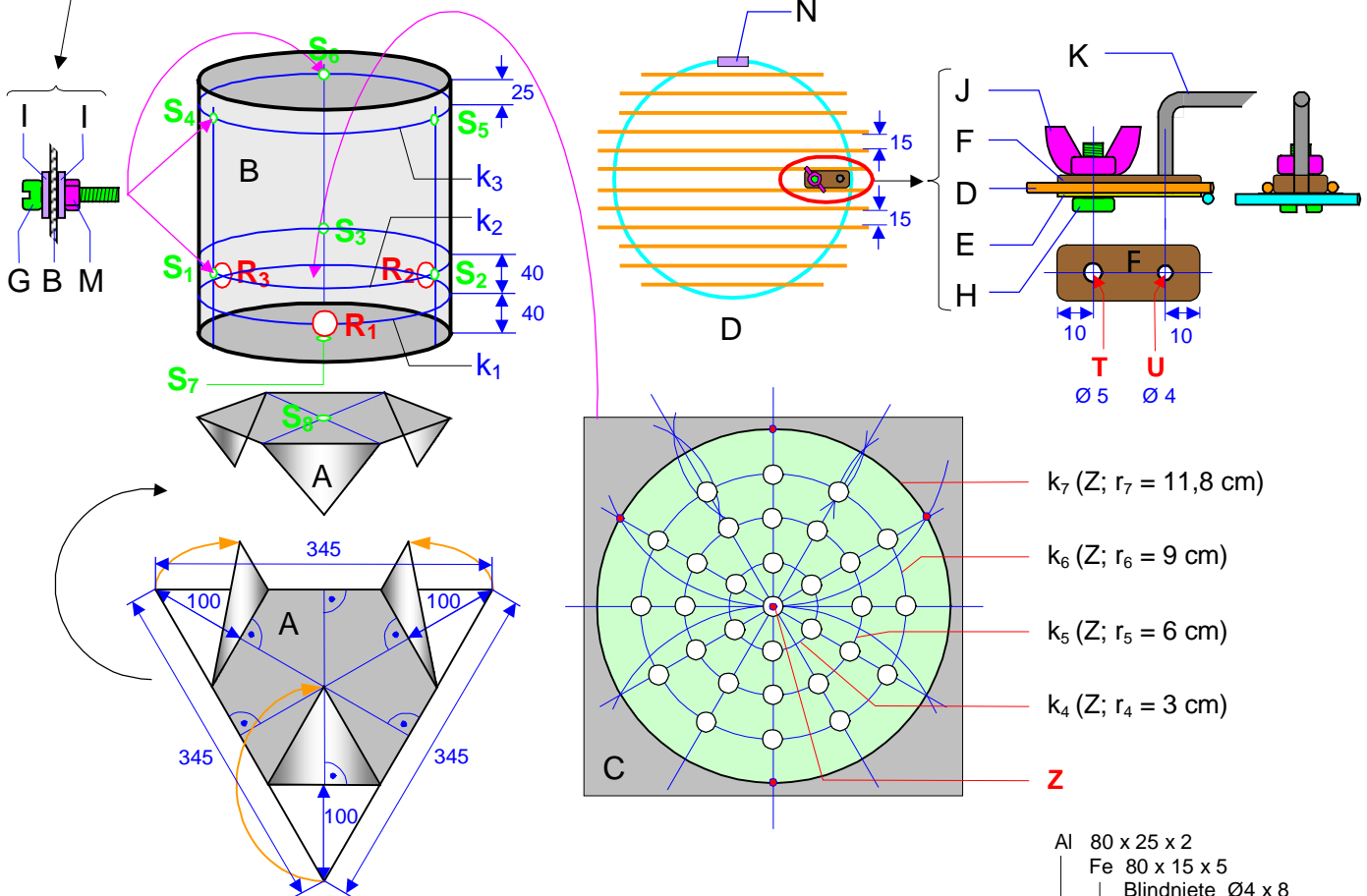
# Kesselgrill Piccolo

## 1. Plan



## 2. Material

A	Aluminiumblech	345 x 300 x 2	1 Stk
B	Farbkessel mit Deckel	Ø 256 x 260 mm	1 Stk
Lachenmeier Thomas & Co, Clarastrasse 48, 4058 Basel 061 681 00 36 – Best Nr UN/1A2/Z13/S - 08			
C	Eisenblech (Kohlenrost)	240 x 240 x 1mm	1 Stk
D	Schweißdraht (Gitterrost)	Ø 3 mm x 1 m	5 Stk
E	Eisenblech	40 x 23 mm x 1 mm	1 Stk
F	Flacheisen	40 x 15 x 5 mm	1 Stk
G	Schrauben	M5 x 25 mm	6 Stk
H	Schrauben	M5 x 20 mm	2 Stk
I	Unterlagsscheiben	5,3 x 15 mm	12 Stk
J	Flügelmuttern	M5	2 Stk
K	Rundeisen	Ø 4 x 150 mm	1 Stk
L	Holzgriff	Haselstecken	1 Stk
M	Muttern	M5	6 Stk
N	Eisenhülse	4/6 x 20 mm	1 Stk



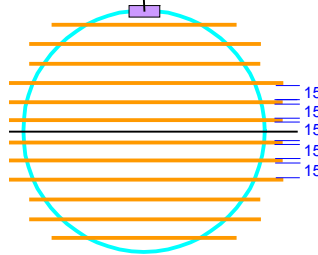
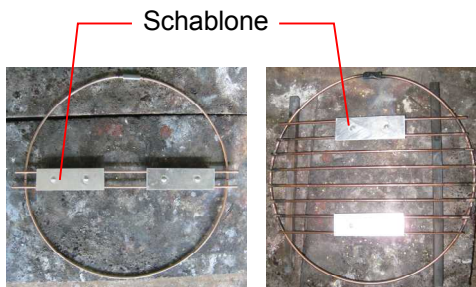
Schablone

### 3. Arbeitsschritte

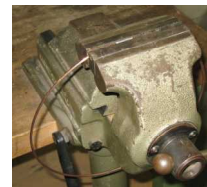
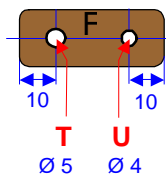
1. auf Kesselaussenwand  $k_1$ ,  $k_2$  und  $k_3$  anreissen, Kesselumfang in 6 gleiche Teile teilen  
Löcher anreissen, körnen  
Löcher bohren  $R_1, R_2, R_3$  : 3 → 5 mm → 25 mm  
 $S_1, S_2, \dots S_7$  : 3 → 5 mm  
Löcher entgraten
2. in den Löchern  $S_1 - S_6$  Schrauben G mit Unterlagsscheiben I anbringen
3. Kohlenrost  
Eisenblech C anreissen  
Löcher körnen  
Löcher bohren :  $\varnothing 3 \rightarrow 5 \rightarrow 8 \rightarrow 10$  mm  
Löcher beidseitig entgraten  
Blech entlang  $k_7$  ausschneiden, rundschleifen und entgraten

#### 4. Grillrost

einen Schweissdraht D auf 75 cm ablängen zu Ring formen  
Anfang und Ende des Rings in Hülse N schieben  
Hülse zusammendrücken und verlöten  
passende Schweissdrahtstücke D von der Mitte aus symmetrisch nach beiden Seiten auf Ring löten  
überstehende Enden abschneiden, schleifen

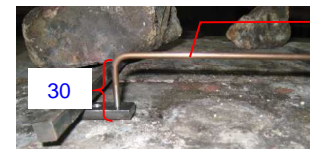


Eisenplättchen E unter die beiden mittleren Roststäbe D löten  
Löcher T und U in F bohren, entgraten  
Bügel K ablängen, biegen, in U löten  
Loch T auf E übertragen, bohren → V  
Schraube H durch V an E löten  
Loch  $\varnothing 4 \times 60$  mm in Holzgriff L bohren  
Holzgriff L in Bügel K treiben



Schraubstock, Hartlötanlage

Hartlötanlage, Schablone  
Hebelschere, Bandschleifmaschine



Hartlötanlage  
Holzbohrer  $\varnothing 4$  mm, Bohrmaschine  
Schraubstock, Lederhammer

#### 5. Ständer

Aluminiumblech A anreissen, zuschneiden  
Ränder entgraten  
Loch  $S_8$  anzeichnen, körnen, bohren, entgraten  
abkanten  
mit Schraube H und Flügelmutter J von unten durch  $S_8$  und  $S_7$  auf Kessel schrauben

#### 6. Grillwerkzeuge

nach Belieben so anfertigen, dass sie bei geschlossenem Deckel im Kessel verstaut werden können

### 5. Oberflächenbehandlung

Gitterrost D mit Stahlbürste reinigen, eventuell mit Lebensmittelöl leicht einreiben

### 4. Werkzeuge

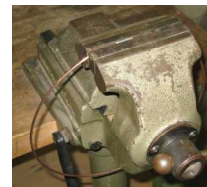
Zirkel, Filzstift, Holzbretter (siehe Foto 1)  
siehe Foto 2 + 3  
grosses Biegerohr, Körner, Schlosserhammer  
Bohrer, BM → Stufenbohrer (langsamster Gang)

Handentgrater, Halbrundfeile, Bohrer  $\varnothing 10$  mm

Schraubenzieher, Ringgabelschlüssel 8"

Massstab, Geodreieck, Filzstift, Zirkel  
Körner, Schlosserhammer  
Bohrer, Bohrmaschine  
Bohrer  $\varnothing 15$  mm, Bohrmaschine (langsamster Gang)  
Hebelschere, Bandschleifmaschine  
Flachfeile

Gliedermeter, Filzstift, Hebelschere  
3-Rollen-Rundbiegemaschine (Stufe 8 → 9)



Schraubstock, Hartlötanlage

Hartlötanlage, Schablone  
Hebelschere, Bandschleifmaschine



Metallmassstab, Filzstift, Tafelschere  
Handentgrater, Flachfeile, Schleifpapier 100  
Bohrer  $\varnothing 5$  mm, Versenker oder Bohrer  $\varnothing 10$  mm  
Abkantmaschine