

*Von Bildern inspiriert*

# STYLISCHE CHILLHOSE

**Die Trainerhose, als bequeme Hose für den Sport entwickelt, gehört unterdessen selbstverständlich zum entspannten Outfit für zu Hause und wird nicht selten auch in der Schule getragen. Dies führt mancherorts gar zu Verboten und Kleidervorschriften. Dabei ist alles eine Frage der Konstruktion, des Materials, der Verarbeitung und somit der Erscheinung. Wir gehen im Freifach auf die Suche nach der aktuellen persönlichen Wunschtrainerhose der Jugendlichen und recherchieren dafür intensiv nach Moodbildern, passenden Stoffen sowie individuellen Schnittelementen.**

**STUFE**

Sekundarstufe 1, 9. Klasse

**DAUER**

60 Lektionen

**MATERIAL/WERKZEUG**

Schnittmusterpapier  
Sweatshirt aus Baumwolle,  
Jersey aus Baumwolle und  
Polyacryl/Elastan-Mix

**TIPPS**

Schnittmuster mit Diagonalen  
nur für motivierte Lernende mit  
Ausdauer

**QUELLE**

LINDSTRÖM, Lars (2007):  
Kriterien zur Bewertung der kreativen  
Fähigkeiten von Schülern in den  
Bildenden Künsten.

In: Niehoff, Rolf (2007): Denken  
und Lernen mit Bildern. München:  
Kopaed.

PEEZ, Georg. (2014). Beurteilen und  
Bewerten im Kunstunterricht:

Modelle und Unterrichtsbeispiele  
zur Leistungsmessung und  
Selbstbewertung

(4. Aufl. ed.). Seelze: Klett/Kallmeyer.

**IN DIESEN WERKSPUREN**

Informationen zum Modetrend  
Athleisure auf Seiten 13–15.

**LERNZIELE / KOMPETENZEN**

- Modetrends recherchieren, Moodbilder suchen, sortieren und umsetzen.
- Aus Designprozess Konsequenzen für nächste Schritte formulieren.
- Den Schritt vom zweidimensionalen Schnittmuster zum dreidimensionalen Produkt nachvollziehen, mit Nähanleitung zunehmend selbstständig ausführen.

**AUFGABE**

- 1 Informiere dich über Trainerhosentrends. Überlege dir, wo du deine Hose tragen möchtest. Suche zum Ort oder zu einem Trend ein passendes Stimmungsbild.
- 2 Extrahiere die Farben aus deinem Stimmungsbild heraus. Male mit diesen Farben zehn verschiedene Farbkombinationen für deine Trainerhosen.
- 3 Suche Materialien für deine Hosen, die die Stimmung deines Bilds widerspiegeln.
- 4 Realisiere deine Trainerhose mit der Nähanleitung weitmöglichst selbstständig.
- 5 Inszeniere dein Produkt auf einem Foto, sodass die speziellen Elemente gut sichtbar sind.

**VORGEHEN**

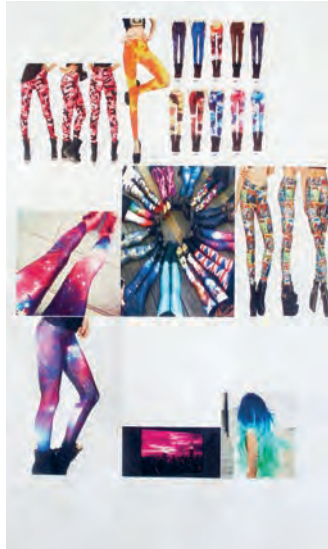
- Fokus auf Erscheinung, ästhetischer Wahrnehmung: Wie entwickle ich eine Trainerhose, welche eine bestimmte Stimmung transportiert? Welche Farben, welche Stoffe ordne ich wie an, dass sie die gewünschte Funktion erfüllen, die ästhetische Wirkung meines Stimmungsbilds transportieren?
- Einstieg: Minitrainerhose nähen, Überblick über Schnittmuster und Produktionsschritte, experimentell Begriffe erarbeiten (Leib- und Beinnaht ...)
- Moodbilder suchen
- Farben extrahieren, Farbkombinationen für Trainerhose zeichnen
- Material suchen, Kombinationen testen, vergleichen
- Schnittlinien nach Bild mit Garn auf Prototyp stecken, danach auf Schnittmuster übertragen; sehr aufwendig, dass Schnittlinien genau aufeinanderpassen
- Schnittteile zuschneiden, nähen, probieren und anpassen
- Reflexion: was läuft gut, was weniger? Was ändern?
- Wichtig ist, genau zu bezeichnen, welche Schnittteile zu welchen gehören.
- Experimentieren: z. B. Print auf Knieschonern wirkt beim Actionpainting mit Textilfarben zu kindlich; beim Digitalprint müssen Stoffqualitäten / Stoffdicke beachtet werden
- Präsentieren: Fotos und Abschlussausstellung

**BEURTEILEN**

- Nach Lars Lindström: Produktkriterien und Prozesskriterien mit je drei Niveaus.
- Realisieren einer Idee durch ein Produkt, Handwerkliches Können, Designdimensionen.
- Erfindungsvermögen, Verwenden von Bilder als Vorbild, untersuchendes Arbeiten



Mini-Hose zum Experimentieren mit Schnittmuster und Arbeitsschritten



Moodboard mit trendigen Hosen zum Thema Galaxie und Weltall



Bild als Inspirationsquelle für die Farbgebung



Zeichnung verschiedener Farbkombinationen für die Schnittteile



Prototyp, auf dem die Schnittlinien mit Garn festgesteckt sind



Kontrolle der Schnittlinien anhand des Schnittmusters



Begutachtung der Beinproduktion als Zwischenschritt



Versuch, Weltallstimung mit Textilfarben zu interpretieren



Galaxy-Wirkung durch Kombination von glänzend, glattem Polyacryl-Elastan-Mix mit matter Baumwolle sowie Kniepad mit Transferdruck des Moodbilds



Die geometrische Musterung wird durch durchdachte Farbgebung sowie Schnittlinien, die diagonal über beide Beine geführt sind, geschaffen

