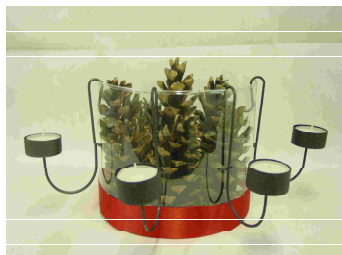
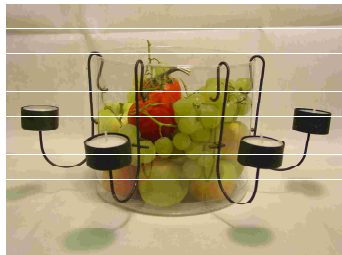


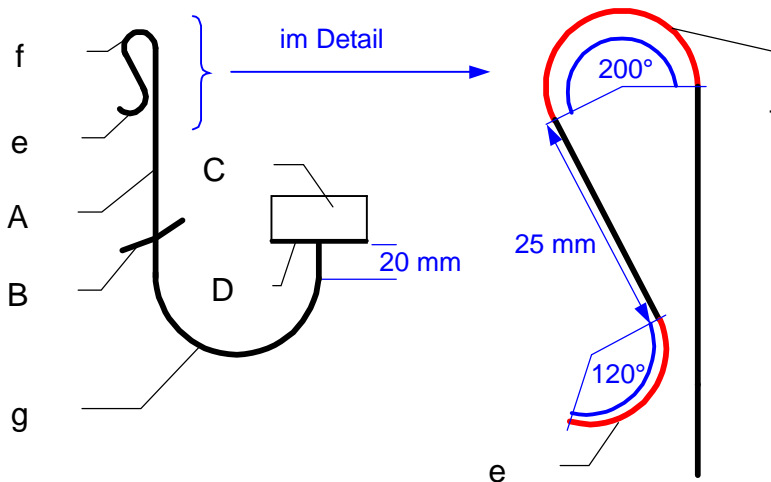
Tischdekoration Snugly

1. Plan



2. Material

A	Rundeisen	∅ 3 mm	280 mm	1 Stk
B	Rundeisen	∅ 3 mm	20 mm	1 Stk
C	Messingring	∅ 40/42 mm	20 mm	1 Stk
D	Kupferplatte	50 x 50 x 1 mm		1 Stk

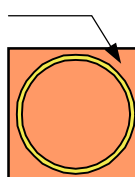
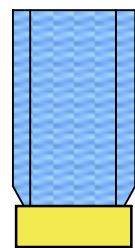


3. Arbeitsschritte

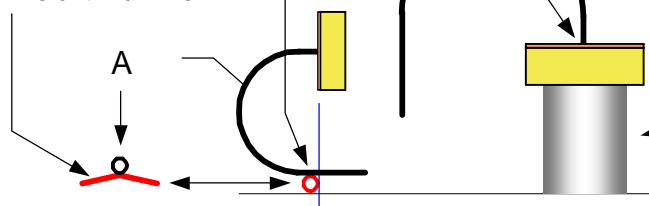
1. A und B ablängen und Kanten brechen
2. A biegen : zuerst e, dann f, zuletzt g

3. C entgraten
kreisrund richten

C auf D löten
überkragendes Kupferblech abschneiden
Kante schleifen
Kerzenbecher reinigen



4. Bügel auf Kerzenbecher löten
B an A löten
B leicht krümmen



4. Werkzeuge

Hebelschere, Bandschleifmaschine
Rundbiegeapparat (Dorn ∅ = 10 mm)
Biegerohr ∅ 48 mm
Bandschleifmaschine, Schleifpapier 100
Amboss (Horn), Lederhammer,
konisch zugespitztes Rohr ∅ 42 mm
Hartlötanlage
Hebelschere
Bandschleifmaschine, Biegerohr zum Halten
Flachfeilen, Zirkularbürste, Schleifpapier 220

Hartlötanlage, Haltevorrichtung, Rohrstück
Hartlötanlage, Haltevorrichtung
Schraubstock, Flachzange

5. Oberflächenbehandlung

Objekt reinigen
und sprayen

Feilen, Schleifpapier, Zirkularbürste,
Sprayfarben nach Wunsch